

Gebrauchsanweisung

Liebe Anwenderin, bitte lesen Sie folgende Gebrauchsanweisung aufmerksam, weil sie wichtige Informationen darüber enthält, was Sie bei der Anwendung dieses Medizinproduktes beachten sollen.

Heben Sie diese Gebrauchsanweisung auf, vielleicht möchten Sie diese später nochmals lesen. Wenden Sie sich bei Fragen bitte an Ihre Ärztin/Ihren Arzt oder an Ihre Apotheke.

KadeFlora Milchsäurekur

in 7 einzeln verpackten Einmal-Applikatoren erhältlich.



Anwendungsgebiete

Regeneration und Stabilisierung der Vaginalflora, Wiederherstellung des natürlich sauren Milieus.

Zur Behandlung einer bakteriellen Vaginose (bei leichter Symptomatik oder als Ergänzung zu einem Antibiotikum) sowie zur Vorbeugung von Rezidiven durch regelmäßige Anwendung.

Milchsäure, Milchsäurebakterien und Vaginalflora

In einer gesunden Vagina sorgen Milchsäurebakterien (Laktobazillen = „gute“ Bakterien) durch die Bildung von Milchsäure für ein saures Milieu. Der normale pH-Wert liegt dann etwa zwischen 3,8 und 4,5.

Das Eindringen und die Vermehrung unerwünschter Keime wird gehemmt. Ist das Milieu nicht sauer genug, entfällt die Schutzfunktion einer gesunden Vaginalflora. Es kann zu Fehlbesiedelungen

(= Zunahme der „schlechten“ Bakterien) oder zu einer bakteriellen Vaginose und Infektionen der unteren Harnwege kommen.

Ursachen einer gestörten Vaginalflora

Aus verschiedenen Gründen kann der pH-Wert des Scheidenmilieus aus dem Gleichgewicht geraten und sich in den schwach sauren bis leicht basischen Bereich verschieben, z. B. durch

- eine bakterielle Vaginose (= Ungleichgewicht der Scheidenflora zugunsten der „schlechten“ Bakterien),
- eine Schwächung des Immunsystems,
- häufigen ungeschützten Geschlechtsverkehr mit wechselnden Partnern,
- psychischen Stress,
- Körpersekrete wie Samenflüssigkeit und Periodenblut (beides hat einen basischen pH-Wert),
- Schwankungen im Hormonhaushalt z. B. während des Menstruationszyklus, in der Schwangerschaft, bei hormoneller Empfängnisverhütung oder in den Wechseljahren,
- eine Abnahme der Milchsäurebakterien während einer Antibiotika-Therapie,
- zu intensive Intimhygiene, z. B. Scheidenspülungen oder Verwendung von Intimdeodorants.

Produktinformation

Die in KadeFlora Milchsäurekur enthaltene Milchsäure sorgt dafür, dass das physiologische Gleichgewicht im Intimbereich einschließlich im Bereich des Harnröhrenausgangs wieder hergestellt wird. Der natürliche Säureschutzmantel wird regeneriert und ideale Wachstumsbedingungen für die „guten“ Bakterien (Milchsäurebakterien) werden geschaffen. Begleitsymptome der bakteriellen Vaginose, wie verstärkter Ausfluss mit unangenehmem, fischartigem Geruch, werden gelindert. Dem Wiederauftreten einer bakteriellen Vaginose oder Harnwegsinfektionen kann durch regelmäßige Anwendung vorgebeugt werden.

KadeFlora Milchsäurekur ist mit einem pH-Wert von 4 optimal auf den normalen pH-Wert der Scheide abgestimmt und hat einen zusätzlich befeuchtenden Effekt.

KadeFlora Milchsäurekur kann auch während der Schwangerschaft und Stillzeit angewendet werden.

Bei direktem Kontakt von Kondomen mit KadeFlora Milchsäurekur kann es zu einer Beeinträchtigung der Reißfestigkeit kommen, so dass die Sicherheit der Kondomanwendung nicht gewährleistet ist.

KadeFlora Milchsäurekur ist als Kurpackung mit 7 gebrauchsfertigen Einmal-Applikatoren erhältlich.

KadeFlora Milchsäurekur muss nicht kühl gelagert werden.

Das Verfallsdatum ist auf der Faltschachtel/Folienverpackung aufgedruckt. Bitte verwenden Sie das Produkt nicht mehr nach diesem Datum.

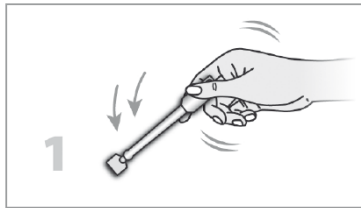
Inhaltsstoffe

KadeFlora Milchsäurekur ist gynäkologisch und dermatologisch getestet. Das Gel ist frei von Duft- und Farbstoffen.

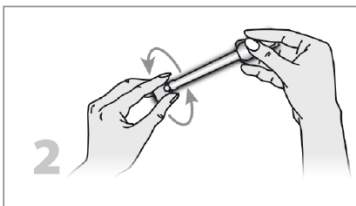
Zusammensetzung

(S)-Milchsäure, Benzylalkohol, Glycerol, Hydroxyethylcellulose, Natriumlactat-Lösung, Propylenglycol, gereinigtes Wasser.

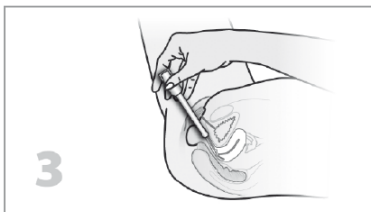
Anwendungshinweise



1. Schlagen Sie den Applikator mehrmals nach unten aus, damit sich das Gel an der Applikatorspitze sammelt.



2. Drehen Sie die Verschlusskappe ab ohne vorheriges Knicken oder Ziehen.



3. Die Anwendung geschieht am besten sitzend oder in Rückenlage bei leicht angezogenen Beinen. Zum leichteren Einführen kann vor der Anwendung eine kleine Menge Gel herausgedrückt und auf der Applikatorspitze verteilt werden. Führen Sie den Applikator vorsichtig in die Scheide ein. Drücken Sie mit Daumen und Zeigefinger fest auf das Gelreservoir, während Sie den Applikator langsam aus der Scheide ziehen. So wird das Gel gleichmäßig appliziert.

Hinweis

Die Konstruktion des Applikators garantiert, dass eine ausreichende Menge an Gel angewendet werden kann. Bei richtiger Handhabung bleibt nach der Anwendung eine Restmenge an Gel im Applikator zurück. Da die Applikatoren zum Einmalgebrauch vorgesehen sind, sollte die Restmenge verworfen werden. Es liegen keine Erfahrungen vor, inwieweit sich das Produkt bei mehrmaliger Anwendung nachteilig verändert.

Anwendung von KadeFlora Milchsäurekur

Mit einer 7-Tage-Kur KadeFlora Milchsäurekur wird die natürliche Vaginalflora regeneriert und stabilisiert. Einer erneuten bakteriellen Vaginose wird so vorgebeugt.

Wenden Sie KadeFlora Milchsäurekur nicht während der Menstruation an, da in dieser Zeit keine optimale Wirkung erzielt werden kann.

Anwendung von KadeFlora Milchsäurekur zum Erhalt der natürlichen Balance bei Neigung zu bakterieller Vaginose oder Harnwegsinfektionen

Zum Erhalt des natürlich sauren Milieus kann nach jeder Menstruation für 2 - 3 Tage je 1 Applikator mit KadeFlora Milchsäurekur angewendet werden.

Anwendung von KadeFlora Milchsäurekur in der Schwangerschaft

Erhöhte pH-Werte werden mit einer 7-Tage-Kur KadeFlora Milchsäurekur reguliert. Mit der Anwendung von 2-3 Applikatoren pro Monat kann der Erhalt des natürlichen sauren Milieus auch hier unterstützt werden.

Bitte wenden Sie das Gel am besten vor dem Schlafengehen an, sofern Ihnen Ihre Ärztin/Ihr Arzt oder Ihre Apothekerin/Ihr Apotheker nichts anderes empfohlen hat. Durch die liegende Position wird ein mögliches Auslaufen verringert.

Sollten Sie KadeFlora Milchsäurekur zu einer anderen Tageszeit anwenden, empfehlen wir Ihnen, eine Slipeinlage zu tragen, da kleine Mengen des Gels wieder austreten können.

Bitte beachten Sie

KadeFlora Milchsäurekur sollte nicht unmittelbar zusammen mit anderen in die Scheide einzuführenden Präparaten (z. B. Cremes, Gelen etc.) angewendet werden, da es möglicherweise zu einer gegenseitigen Beeinflussung der Wirkungen kommen kann.

Bei bekannten Überempfindlichkeiten gegen einen oder mehrere Inhaltsstoffe wenden Sie das Produkt bitte nicht an. Zu Beginn der Therapie kann die Anwendung des Gels aufgrund des veränderten Scheidenmilieus und einer damit verbundenen höheren Empfindlichkeit ein leichtes Brennen hervorrufen. Mit zunehmender Regeneration des sauren Milieus wird dies nicht mehr auftreten. Sollte es dennoch zu Unverträglichkeitsreaktionen kommen, sprechen Sie bitte mit Ihrer Ärztin/Ihrem Arzt oder Ihrer Apothekerin/Ihrem Apotheker.

Bei Kinderwunsch sollte berücksichtigt werden, dass die Spermienbeweglichkeit durch das Gel beeinträchtigt werden kann. Das Gel ist jedoch nicht zur Empfängnisverhütung geeignet.

Nebenwirkungen

Unter der Anwendung des Gels wurden Fälle von lokal begrenzten Beschwerden wie z. B. Juckreiz, Brennen, Rötung berichtet.



Das Produkt hat die CE-Kennzeichnung CE 0482.



Hersteller:

DR. KADE Pharmazeutische Fabrik GmbH

Rigistraße 2, 12277 Berlin, Deutschland.

Diese Gebrauchsanweisung wurde erstellt im März 2025.

Tipps für Ihre Intimpflege

Wählen Sie:

- KadeFlora Milchsäurekur zur Regeneration und Stabilisierung der Vaginalflora und zur Wiederherstellung des natürlich sauren Milieus bei einer bakteriellen Vaginose
- KadeFlora Milchsäurekur zur Behandlung eines unangenehmen Scheidengeruchs
- KadeFlora Milchsäurekur zur pH-Wert-Regulierung in der Schwangerschaft
- atmungsaktive Unterwäsche, zum Beispiel aus Baumwolle
- Unterwäsche aus Geweben, die sich bei 60 °C waschen lassen

Vermeiden Sie:

- Seifen und Duschgele, die einen basischen pH-Wert aufweisen
- Scheidenspülungen und Intimdeodorants
- Ungeschützten Sexualverkehr mit fremden oder neuen Geschlechtspartnern. Hierbei können leichte vorübergehende, aber auch schwere Krankheiten übertragen werden.

Darauf sollten Sie achten:

- Intimirasur und Epilation schwächen die Barrierefunktion der Schamhaare.

Bei Fragen können Sie uns gerne eine E-Mail schreiben an: frauengesundheit@kade.de

Möchten Sie mehr zum Thema Frauengesundheit, Beschwerden im Intimbereich und DR. KADE-Produkten erfahren?

Informationen dazu finden Sie auf www.kadefemina.de

Wir wünschen Ihnen gute Besserung!

Haben Sie noch Fragen zum Produkt?

Wir sind für Sie da!

Telefon: 0800 999523333 (kostenfrei)

Anwendungshinweise zu diesem Produkt in anderen Sprachen erhalten Sie, indem Sie den QR-Code mit einem Smartphone scannen. Dieselben Informationen sind auch unter der folgenden URL verfügbar: www.kadefemina.de/pi-kaflmsk

Anwendungshinweise in anderen Sprachen

Instructions for use

noty aplikacyjne

примечания к заявке

Uygulama Notları

ملاحظات طلب التقديم



kadefemina.de/pi-kaflmsk