

**Lesen Sie die Gebrauchsanweisung sorgfältig durch, bevor Sie das Produkt verwenden. Bewahren Sie die Gebrauchsanweisung auf, da Sie sie eventuell noch einmal lesen müssen. Wenn Sie Fragen haben, wenden Sie sich bitte an Ihren Arzt oder Apotheker.**

# anginetten® HALS SPRAY **2 in 1**

## Wie funktioniert das anginetten® Hals Spray 2 in 1?

Husten geht oft mit einer Reizung und/oder Entzündung des Rachens einher, die zu verstärktem Husten und damit zu weiteren Halsschmerzen und -beschwerden führen kann.

Das Hals Spray ist ein Medizinprodukt mit einer Honig-Rezeptur zur Beruhigung von Husten und zur Linderung von Halsschmerzsymptomen. Das Spray bildet einen Schutzfilm im Rachenraum, der die gereizte Schleimhaut schützt und so den Husten lindert.

## Was müssen Sie vor dem Gebrauch wissen? anginetten® Hals Spray 2 in 1 darf nicht angewendet werden, wenn:

- Sie überempfindlich auf einen der Inhaltsstoffe reagieren
- Sie unter Husten aufgrund chronischer Bronchitis, Asthma, Emphysem, chronisch obstruktiver Lungenerkrankung (COPD) leiden oder wenn beim Husten große Mengen an Schleim produziert werden
- Ihr anhaltender oder wiederkehrender Husten durch Sodbrennen oder eine Magenverstimmung verursacht wird

## Konsultieren Sie Ihren Arzt, wenn:

- Sie an Diabetes leiden (3 Sprühstöße entsprechen etwa 0,05 BE)
- sich der Husten während der Behandlung verschlimmert
- anhaltender Husten mit starker Schleimproduktion und/oder hohes Fieber auftritt
- länger anhaltende Heiserkeit oder Stimmprobleme auftreten
- Sie starke Schwierigkeiten beim Schlucken haben
- Sie eine unangenehme Wirkung nach der Anwendung des Sprays bemerken
- Sie das Spray versehentlich in die Augen bekommen

## Wer kann das anginetten® Hals Spray 2 in 1 verwenden?

Das Spray kann von Erwachsenen und Kindern ab 3 Jahren verwendet werden. Bei Kindern muss das Spray immer unter der Aufsicht eines Erwachsenen verabreicht werden.

Die Sicherheit der Anwendung während der Schwangerschaft oder Stillzeit ist nicht bekannt. Konsultieren Sie Ihren Arzt, bevor Sie das Spray verwenden.

Nicht zur Behandlung von SARS-CoV-2.

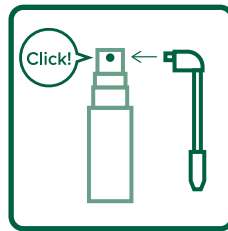
## Das anginetten® Hals Spray 2 in 1 in Kombination mit anderen Behandlungen oder Produkten:

Es sind keine Wechselwirkungen mit anderen Produkten gegen Husten bekannt, wenn entsprechend der Gebrauchsanweisung angewendet. Es ist jedoch ratsam, Ihren Apotheker oder Arzt zu konsultieren, bevor Sie das Spray mit anderen Behandlungen kombinieren.

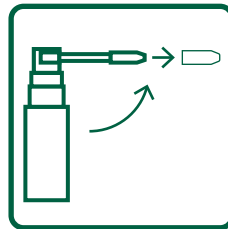
## Wie wird das anginetten® Hals Spray 2 in 1 angewendet?

### Vor der Anwendung gut schütteln.

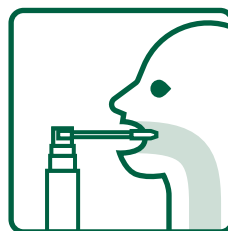
- Drücken Sie die Düse in den Sprühkopf bis Sie ein Klicken hören.



- Drehen Sie die Düse horizontal, so dass sie parallel zum Boden ist und entfernen Sie die transparente Kappe vom Ende der Düse.



- Direkt in den hinteren Teil des Rachens sprühen. Sprühen Sie 2 bis 3 Mal alle 3 Stunden oder nach Bedarf. Setzen Sie die Kappe nach Gebrauch wieder auf.



Melden Sie alle aufgetretenen schwerwiegenden Vorfälle mit dem Medizinprodukt, fehlerhafte oder gefälschte Produkte an den Vertreiber, Hersteller oder die zuständige Behörde und unterstützen Sie uns bei der Gewährleistung sicherer und wirksamer Produkte.

**Wie sollte das anginetten® Hals Spray 2 in 1 aufbewahrt werden?**



Außerhalb der Sicht und Reichweite von Kindern aufbewahren.

Nicht verwenden, wenn die Verpackung beschädigt ist.



Das Spray muss bei Raumtemperatur (15-25°C) gelagert werden.

Nach dem angegebenen Verfallsdatum auf dem Spray und des Umkartons nicht mehr verwenden.



Nach dem ersten Öffnen ist das Spray 6 Monate haltbar, überschreiten Sie das Verfallsdatum nicht.

**Zusammensetzung:** Polysac-Active® (EU-Honig), Wasser, Natriumchlorid, Laureth-9, Kaliumsorbat, Chondrus Crispus-Extrakt, Pfefferminzöl, Ingwerwurzelöl, Zitronensäure.



**Inhalt:** Die Packung enthält eine 20 ml Flasche, einen Sprühkopf mit Düse und eine Gebrauchsanweisung.

**Wenn Sie noch Fragen haben, wenden Sie sich bitte an die Klosterfrau Kundenberatung:**

Telefon: 0800/1652-100

Telefax: 0800/1652-700

E-Mail: [dialog@klosterfrau-service.de](mailto:dialog@klosterfrau-service.de)



Medical Brands Developments B.V.  
Weesperstraat 114  
1112 AP Diemen, Niederlande



MCM Klosterfrau Vertriebs GmbH  
Gereonsmühlengasse 1-11  
50670 Köln, Deutschland

Ein Unternehmen der



Für Kinder unzugänglich aufbewahren



Haltbarkeit nach dem Öffnen



Medizinprodukt



Verwendbar bis



Chargenbezeichnung



Gebrauchsanweisung beachten!



Temperaturgrenzwerte 15-25 °C



Hersteller



Vertriebspartner



Achtung

**Diese Gebrauchsanweisung wurde zuletzt im April 2025 überarbeitet.**