

PŘÍBALOVÁ INFORMACE: Informace pro uživatele

TUSSIREX™

Noční

Složky přírodního původu: pukléřka islandská a kyselina hyaluronová



Před užitím tohoto sirupu na kašel si prosím pečlivě přečtete celou příbalovou informaci.

Co naleznete v této příbalové informaci

1. Co je TUSSIREX Noční a k čemu se používá
2. Co TUSSIREX Noční obsahuje
3. Čemu musíte věnovat pozornost, než začnete TUSSIREX Noční užívat
4. Jak se TUSSIREX Noční užívá
5. Jak TUSSIREX Noční uchovávat
6. Obsah balení a další informace

1. Co je TUSSIREX Noční sirup a na co sa používá

Na léčbu všech druhů nočního kašle spojeného s nachlazením: TUSSIREX Noční sirup je určený na léčbu všech druhů nočního kašle spojeného s nachlazením a také chraptotu, škrábání v krku, nutkání na odkašlání a potíží s polykáním, zejména v noci.

Hlavní složky pukléřka islandská, kyselina hyaluronová a xanthan v sirupu TUSSIREX Noční působí jako balzám, pokryjí zanícenou sliznici hltanu, a tak ji zklidňují. Slizové látky vytváří fyzickou ochrannou vrstvu chránící před cizími částicemi, čímž zmírňují suchý, dráždivý kašel a umožňují zotavení sliznice.

TUSSIREX Noční přináší spolehlivou a rychlou úlevu od jakéhokoliv kašle spojeného s nachlazením, zejména nočního kašle, chraptotu a šimrání v krku.

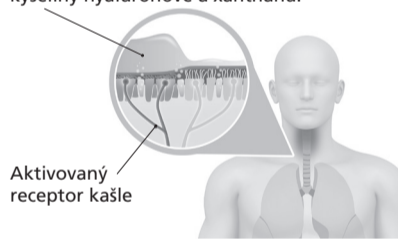
TUSSIREX Noční navíc pomáhá chránit sliznici úst a hltanu před suchostí.

Pokud se užijete bezprostředně před spaním, protidráždivý účinek pomáhá zabezpečit klidný a posilující spánek, a tím podporuje zotavení.

TUSSIREX Noční je sirup na kašel, který obsahuje zejména přírodní složky, a je proto velmi dobře snášen.

Neobsahuje cukr, alkohol, laktózu, lepek, geneticky modifikované potraviny ani umělá barviva.

Ochranná vrstva z pukléřky islandské, kyseliny hyaluronové a xanthanu.



Aktivovaný receptor kašle

2. Co TUSSIREX Noční obsahuje

15 ml obsahuje:
483,33 mg suchého výtažku z pukléřky islandské
25,80 mg hyaluronátu sodného
60,00 mg xanthanu

Další složky: bezvodý glycerol, monohydrát kyseliny citronové, levandulový olej (přírodní aromatická látka), methylparaben, propylparaben, neohesperidin DC, sodná sůl sacharinu, purifikovaná voda.

3. Čemu musíte věnovat pozornost, než začnete TUSSIREX Noční užívat

Neužívejte TUSSIREX Noční jestliže jste alergický(á) na pukléřku islandskou nebo na kteroukoli další složku tohoto zdravotnického prostředku uvedenou v bodě 2.

TUSSIREX Noční obsahuje glycerol.

V případě nesnášenlivosti některých cukrů by se měl TUSSIREX Noční užívat pouze po konzultaci s lékařem.

Souběžné užívání přípravku TUSSIREX Noční s jinými léky:

Užíváte-li jiné léky, doporučuje se užívat je 1/2 hodiny až 1 hodinu před nebo po podání přípravku TUSSIREX Noční.

Použití v těhotenství a při kojení:
Užívání přípravku TUSSIREX Noční během těhotenství a kojení se nedoporučuje.

Poradte se s lékařem, pokud: vaše příznaky přetrvávají nebo se zhoršují po 5 dnech, během užívání přípravku TUSSIREX Noční dochází k dušnosti, horečce nebo vykašlávání

hnisavého hlenu.

Použití u pacientů s cukrovkou
15 ml přípravku TUSSIREX Noční obsahuje 0 CU (sacharidové jednotky).

Vedlejší účinky:
TUSSIREX Noční obsahuje konzervační látky methylparaben a propylparaben. Ty mohou způsobit alergické reakce (eventuálně opožděné).

4. Jak se TUSSIREX Noční užívá

Doporučuje se užít jednu dávku bezprostředně před spaním.

Doporučená dávka je:

- Dospělí a dospívající od 12 let: 15 ml před spaním. V průběhu 24 hodin lze užít až 3-krát 15 ml produktu.
- Děti ve věku od 5 do 11 let: 7,5 ml před spaním. V průběhu 24 hodin lze užít až 3-krát 7,5 ml produktu.
- Děti ve věku od 1 do 4 let: 5 ml před spaním. V průběhu 24 hodin lze užít až 3-krát 5 ml produktu.

Produkt se může užívat až 5 dní.

Před podáváním sirupu TUSSIREX Noční dětem ve věku 1 až 4 roky je třeba poradit se s lékařem.

U dětí do 1 roku se používání tohoto zdravotnického prostředku nedoporučuje.

Pro snadné dávkování je součástí balení odměrka.

Pokud si nejste jisti nebo máte nějaké dotazy, obraťte se na svého lékaře nebo lékárníka.

5. Jak TUSSIREX Noční uchovávat

Nepoužívejte tento přípravek po uplynutí doby použitelnosti uvedené na štítku a krabici. Doba použitelnosti se vztahuje k poslednímu dni uvedeného měsíce.

Uchovávejte při teplotě do 25 °C. Po použití láhev řádně uzavřete. Spotřebujte do 1 měsíce od otevření.

Uchovávejte láhev v původním balení, aby byl přípravek chráněn před světlem.

Uchovávejte tento zdravotnický prostředek mimo dohled a dosah dětí. Za účelem ochrany životního prostředí se zeptejte svého lékárníka, jak naložit s přípravky, které již nepoužíváte. Toto opatření pomáhá chránit životní prostředí.

6. Obsah balení a další informace

Jak TUSSIREX Noční vypadá
TUSSIREX Noční je tekutina naplněná v hnědých skleněných lahvích s originálním zapečetěným šroubovacím uzávěrem o objemu 120 ml a 200 ml. Na trhu nemusí být všechny velikosti balení. Příložená odměrka se stupnicí od 2,5 ml do 20 ml usnadňuje přesné dávkování přípravku.

Tussirex Noční:

Výrobce
HÄLSA Pharma GmbH
Maria-Goeppert-Str. 5
23562 Lübeck, Německo

Distributor CZ:
OMEGA PHARMA a.s.,
Václavská 188/119d,
Dolní Heršpice, 619 00 Brno,
Česká republika

Odměrka:

Kunststoffwerk
Kremsmünster GmbH
Kremseggerstraße 17
4550 Kremsmünster, Rakousko

CE 0483

Číslo šarže se nachází na štítku a krabici.

Datum poslední revize: květen 2021

100	File title:	11278_LF26377B_CR06865 Bronchostop Night Syrup 120ml_Leaflet_CZ-SK_v01
	Item No.:	14570_2_CZ_SK
90	OPI No.:	LF26377B
	Replacement No.:	14570_1_CZ_SK
	Last edit:	31st January 2022
80	Brand:	Bronchostop
	Variant:	Night (Medical Device) Syrup
70	Component:	Leaflet 120ml
	Market/s:	Czech Republic / Slovakia
60	Dimensions:	148 x 420 mm
	Reel Unwind:	...
	Spec. Ref.:	...
50	Substrate:	Paper
	PharmaCode:	356
40	EAN Code:	...
	Other Code/Spec.:	...
30	Manufacturing Site:	Kwizda
	Printer:	...
	No. of Colours:	1
20		Process Black Cutter
10		OneAgency.co
0		512 Metal Box Factory, 30 Great Guildford Street, London, SE1 0HS, UK +44 (0)20 3982 8471 london@oneagency.co

Page 1 of 2

Pharmacode 356 ->

95mm

95mm

Pharmacode 356 ->

Perrigo®

LF26377B / 14570_2_CZ_SK / 356

CE 0482

PÍSOVNÁ INFORMÁCIA: Písomná informácia pre používateľa

TUSSIREX

Nočný

Zložky prírodného pôvodu: pľuzgierka islandská a kyselina hyaluronová



Pozorne si prečítajte celú písomnú informáciu predtým, ako začnete tento sirup na kašeľ užívať.

V tejto písomnej informácii sa dozviete:

1. Čo je TUSSIREX Nočný a na čo sa používa
2. Čo TUSSIREX Nočný obsahuje
3. Čo potrebujete vedieť predtým, ako užijete TUSSIREX Nočný
4. Ako užívať TUSSIREX Nočný
5. Ako uchovávať TUSSIREX Nočný
6. Obsah balenia a ďalšie informácie

1. Čo je TUSSIREX Nočný sirup a na čo sa používa

Na liečbu akéhokoľvek nočného kašľa spojeného s prechladnutím: TUSSIREX Nočný sirup je určený na liečbu akéhokoľvek nočného kašľa spojeného s prechladnutím a tiež zachrípnutia, škrabania v krku, nutkania na odkašliavanie a ťažkosti pri prehltnutí, a to najmä v noci.

Hlavné zložky pľuzgierka islandská, kyselina hyaluronová a xantán pôsobia ako balzam, pretože pokrývajú zapálenú sliznicu hltanu a tým ju upokojujú. Slizové látky tvoria fyzickú ochrannú vrstvu, ktorá chráni pred cudzími telesami, čím prináša úľavu od suchého, dráždivého kašľa a umožňuje zotavenie sliznice.

TUSSIREX Nočný prináša spoľahlivú a rýchlu úľavu od akéhokoľvek kašľa spojeného s prechladnutím najmä nočného kašľa, zachrípnutia a šteklenia v hrdle.

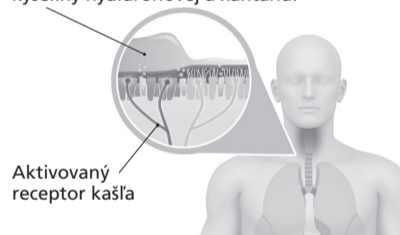
TUSSIREX Nočný navyše pomáha chrániť sliznicu úst a hltanu pred suchosťou.

Ak sa užije bezprostredne pred spaním, jeho protidráždivý účinok pomáha zabezpečiť pokojný a posilňujúci spánok, čím podporuje zotavenie.

TUSSIREX Nočný je sirup na kašeľ, ktorý obsahuje najmä prírodné zložky a je preto veľmi dobre znášaný.

Neobsahuje cukor, alkohol, laktózu, lepok, geneticky modifikované potraviny ani umelé farbivá.

Ochranná vrstva z pľuzgierky islandskej, kyseliny hyaluronovej a xantánu.



Aktivovaný receptor kašľa

2. Čo TUSSIREX Nočný obsahuje

15 ml obsahuje:
483,33 mg suchého výťažku z pľuzgierky islandskej
25,80 mg hyaluronátu sodného
60,00 mg xantánu

Ďalšie zložky: bezvodý glycerol, monohydrát kyseliny citrónovej, levanduľový olej (prírodná aromatická látka), metylparabén, propylparabén, neohesperidín DC, sodná soľ sacharínu, prifikovaná voda.

3. Čo potrebujete vedieť predtým, ako užijete TUSSIREX Nočný

Neužívajte TUSSIREX Nočný ak ste alergický na pľuzgierku islandskú alebo na ktorúkoľvek z ďalších zložiek tejto zdravotníckej pomôcky uvedených v časti 2.

TUSSIREX Nočný obsahuje glycerol.

V prípade intolerancie určitých cukrov sa môže TUSSIREX Nočný užívať iba po konzultácii s lekárom.

Súbežné užívanie prípravku TUSSIREX Nočný s inými liekmi:

Ak užívate iné lieky, odporúča sa užiť ich pol hodinu až jednu hodinu pred tým, alebo po tom, ako užijete TUSSIREX Nočný.

Použitie v tehotenstve a pri dojčení:
TUSSIREX Nočný sa neodporúča užívať počas tehotenstva a dojčenia.

Poradte sa s lekárom, ak: príznaky po 5 dňoch pretrvávajú alebo sa zhoršujú, počas užívania prípravku TUSSIREX Nočný sa vyskytne dýchavičnosť, horúčka alebo vykašliavanie hnisavého hlienu.

Použitie u pacientov s diabetom
15 ml TUSSIREX Nočný obsahuje 0 CU (uhlhydrátové jednotky).

Vedľajšie účinky:
TUSSIREX Nočný obsahuje konzervačné látky metylparabén a propylparabén. Tieto látky môžu vyvolať alergické reakcie (aj oneskorené).

4. Ako užívať TUSSIREX Nočný

Odporúča sa užiť jednu dávku bezprostredne pred spaním.

Odporúčaná dávka je:

- Dospelí a dospelávajúci od 12 rokov: 15 ml pred spaním.
V priebehu 24 hodín sa môže užiť až 3-krát 15 ml produktu.
- Deti vo veku 5 do 11 rokov: 7,5 ml pred spaním.
V priebehu 24 hodín sa môže užiť až 3-krát 7,5 ml produktu.
- Deti od 1 do 4 rokov: 5 ml pred spaním.
V priebehu 24 hodín sa môže užiť až 3-krát 5 ml produktu.

Produkt sa môže užívať až 5 dní.

Pred podávaním sirupu TUSSIREX Nočný deťom vo veku 1 až 4 roky je potrebné poradiť sa s lekárom.

U detí mladších ako 1 rok sa užívanie tejto zdravotníckej pomôcky neodporúča. Súčasťou balenia je odmerka, ktorá uľahčuje dávkovanie.

Ak si nie ste istý, alebo máte akékoľvek otázky, poraďte sa so svojím lekárom alebo lekárnikom.

5. Ako uchovávať TUSSIREX Nočný

Neužívajte tento produkt po dátume expirácie, ktorý je uvedený na štítku a na škatulke. Dátum expirácie sa vzťahuje na posledný deň v danom mesiaci.

Uchovávajte pri teplote do 25 °C. Po použití fľašu riadne uzavrite. Spotrebujte do 1 mesiaca od otvorenia.

Fľaštičku uchovávajte v pôvodnom obale, aby bol jej obsah chránený pred svetlom.

Túto zdravotnícku pomôcku uchovávajte mimo dohľadu a dosahu detí.

V záujme ochrany životného prostredia sa spýtajte svojho lekárnik, ako zlikvidovať zdravotnícku pomôcku, ktoré už nepoužívate. Toto opatrenie pomôže chrániť životné prostredie.

6. Obsah balenia a ďalšie informácie

Ako TUSSIREX Nočný vyzerá
TUSSIREX Nočný je tekutina naplnená v hnedých sklenených fľaštičkách spôsobným zataveným skrutkovým uzáverom. Dostupné veľkosti balenia: 120 ml a 200 ml. Na trh nemusia byť uvedené všetky veľkosti balenia. Priložená odmerka so stupnicou v rozsahu 2,5 ml až 20 ml uľahčuje presné dávkovanie prípravku.

Tussirex Nočný:

Výrobca
HÁLSA Pharma GmbH
Maria-Goeppert-Str. 5
23562 Lübeck, Nemecko

Distribútor SK:
OMEGA PHARMA s.r.o.,
Tomášikova 30, 821 01
Bratislava, Slovenská republika

Odmerka:

Kunststoffwerk
Kremsmünster GmbH
Kremseggerstraße 17
4550 Kremsmünster, Rakúsko

CE0483

LOT Číslo šarže sa nachádza na štítku a na škatulke.

Dátum poslednej revízie: máj 2021

100	File title:	11278_LF26377B_CR06865 Bronchostop Night Syrup 120ml_Leaflet_CZ-SK_v01
	Item No.:	14570_2_CZ_SK
90	OPI No.:	LF26377B
	Replacement No.:	14570_1_CZ_SK
	Last edit:	31st January 2022
80	Brand:	Bronchostop
	Variant:	Night (Medical Device) Syrup
70	Component:	Leaflet 120ml
	Market/s:	Czech Republic / Slovakia
60	Dimensions:	148 x 420 mm
	Reel Unwind:	...
	Spec. Ref.:	...
50	Substrate:	Paper
	PharmaCode:	356
40	EAN Code:	...
	Other Code/Spec.:	...
30	Manufacturing Site:	Kwizda
	Printer:	...
20	No. of Colours:	1
		● Process Black ● Cutter

OneAgency.co

512 Metal Box Factory,
30 Great Guildford Street,
London, SE1 0HS, UK
+44 (0)20 3982 8471
london@oneagency.co

Page 2 of 2

Pharmacode 356 ->

95mm

95mm

Pharmacode 356 ->

Perrigo®

LF26377B / 14570_2_CZ_SK / 356

CE0482